

РАЗВИВАЮЩАЯ ПРЕДМЕТНО- ПРОСТРАНСТВЕННАЯ СРЕДА В ГРУППАХ ДОУ И НА ТЕРРИТОРИИ

**«Детский сад № 22 общеразвивающего вида
с приоритетным осуществлением
деятельности по художественно-
эстетическому направлению развития
детей» (МБДОУ № 22)**

**Выполнил: старший воспитатель
Егерь Татьяна Юрьевна**

Организация развивающей предметно-пространственной среды в свете требований ФГОС

- ▶ Образовательная среда – совокупность условий, целенаправленно создаваемых в целях обеспечения полноценного образования и развития детей.
- ▶ Развивающая предметно-пространственная среда – часть образовательной среды, представленная специально организованным пространством (помещениями, участком и т.п.), материалами, оборудованием и инвентарем для развития детей дошкольного возраста в соответствии с особенностями каждого возрастного этапа, охраны и укрепления их здоровья, учёта особенностей и коррекции недостатков их развития.
- ▶ Вопрос организации развивающей предметно-пространственной среды ДООУ на сегодняшний день стоит особо актуально. Это связано с введением нового Федерального государственного образовательного стандарта (ФГОС) к структуре основной общеобразовательной программы дошкольного образования.
- ▶ В соответствии с ФГОС программа должна строиться с учетом принципа интеграции образовательных областей и в соответствии с возрастными возможностями и особенностями воспитанников. Решение программных образовательных задач предусматривается не только в совместной деятельности взрослого и детей, но и в самостоятельной деятельности детей, а также при проведении режимных моментов.
- ▶ Создавая развивающую предметно-пространственную среду любой возрастной группы в ДООУ, необходимо учитывать психологические основы конструктивного взаимодействия участников воспитательно-образовательного процесса, дизайн и эргономику современной среды дошкольного учреждения и психологические особенности возрастной группы, на которую нацелена данная среда.

РАЗВИВАЮЩАЯ ПРЕДМЕТНО-ПРОСТРАНСТВЕННАЯ СРЕДА В СТАРШЕМ ДОШКОЛЬНОМ ВОЗРАСТЕ

- ▶ В дошкольном возрасте происходит интенсивное развитие интеллектуальной, нравственно-волевой и эмоциональной сфер личности. Переход в более другую возрастную группу связан с изменением психологической позиции детей: они начинают ощущать себя более взрослыми в детском саду. Воспитатель помогает дошкольникам понять это новое положение.
- ▶ Предметно-развивающая среда организуется так, чтобы каждый ребёнок имел возможность заниматься любимым делом. Размещение оборудования по секторам позволяет детям объединиться подгруппами по общим интересам (конструирование, рисование, ручной труд, театрально-игровая деятельность, экспериментирование). Обязательными в оборудовании являются материалы, активизирующие познавательную деятельность, развивающие игры, технические устройства и игрушки и т.д. Широко используются материалы, побуждающие детей к освоению грамоты

ОСНОВНЫЕ СОСТАВЛЯЮЩИЕ ПРИ ПРОЕКТИРОВАНИИ ПРЕДМЕТНО-РАЗВИВАЮЩЕЙ СРЕДЫ В ГРУППЕ

- ▶ ПРОСТРАНСТВО;
- ▶ ВРЕМЯ;
- ▶ ПРЕДМЕТНОЕ ОКРУЖЕНИЕ

Такое проектирование среды показывает её влияние на развитие ребёнка. Проектирование среды с использованием таких составляющих позволяет представить все особенности жизнедеятельности ребёнка в среде. Успешность влияния развивающей среды на ребёнка обусловлена её активностью в этой среде. Вся организация педагогического процесса предполагает свободу передвижения ребёнка. В среде необходимо выделить следующие зоны для разного вида активности:

- ▶ рабочая;
- ▶ активная;
- ▶ спокойная

РАЗВИВАЮЩАЯ ПРЕДМЕТНО-ПРОСТРАНСТВЕННАЯ СРЕДА ДОЛЖНА БЫТЬ:

- ▶ Содержательно-насыщенной
- ▶ Полифункциональной
- ▶ Трансформируемой
- ▶ Вариативной
- ▶ Доступной
- ▶ Безопасной

НАСЫЩЕННОСТЬ СРЕДЫ ПРЕДПОЛАГАЕТ:

- ▶ Разнообразии материалов, оборудования, инвентаря в группе
- ▶ Должна соответствовать возрастным особенностям и содержанию программы







Полифункциональность материалов предполагает:

- ▶ Возможность разнообразного использования различных составляющих предметной среды (детская мебель, маты, мягкие модули, ширмы и т.д.)
- ▶ Наличие не обладающих жёстко закреплённым способом употребления полифункциональных предметов (в т.ч. природные материалы, предметы-заместители)





Трансформируемость пространства обеспечивает возможность изменений РППС в зависимости:

- ▶ От образовательной ситуации
- ▶ От меняющихся интересов детей
- ▶ От возможностей детей





ВАРИАТИВНОСТЬ СРЕДЫ ПРЕДПОЛАГАЕТ



- ▶ Наличие различных пространств
- ▶ Периодическую сменяемость игрового материала
- ▶ Разнообразие материалов и игрушек для обеспечения свободного выбора детьми
- ▶ Появление новых предметов





Доступность среды предполагает:



- ▶ Доступность для воспитанников всех помещений, где осуществляется образовательная деятельность
- ▶ Свободный доступ к играм, игрушкам, пособиям, обеспечивающим все виды детской активности
- ▶ Исправность и сохранность материалов и оборудования



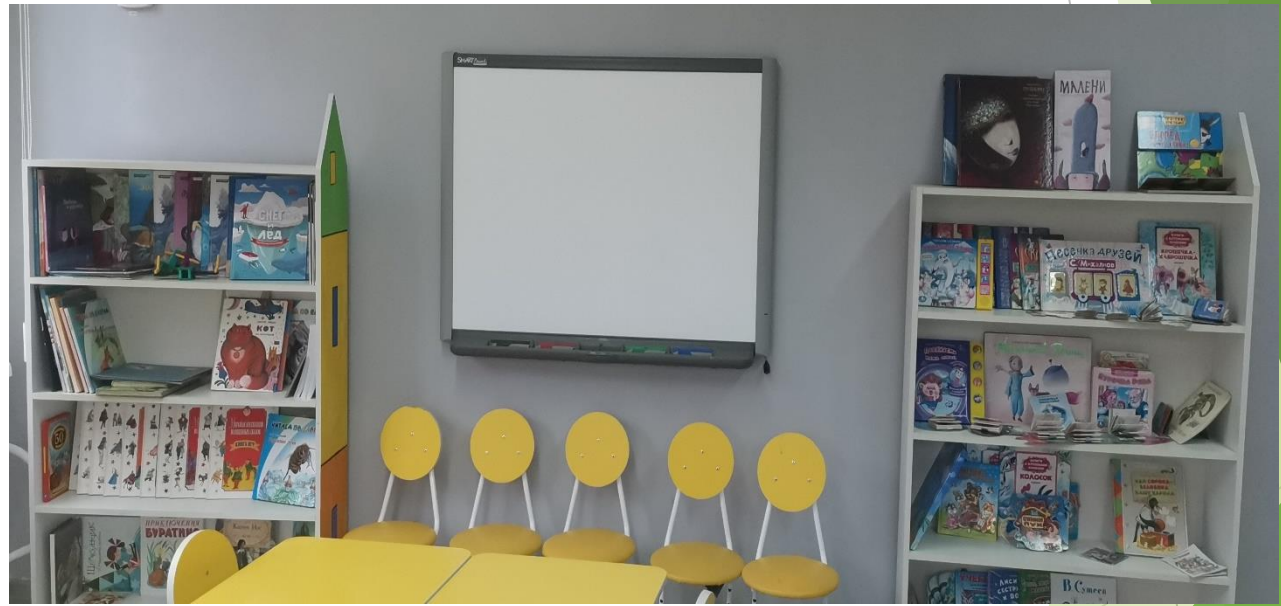




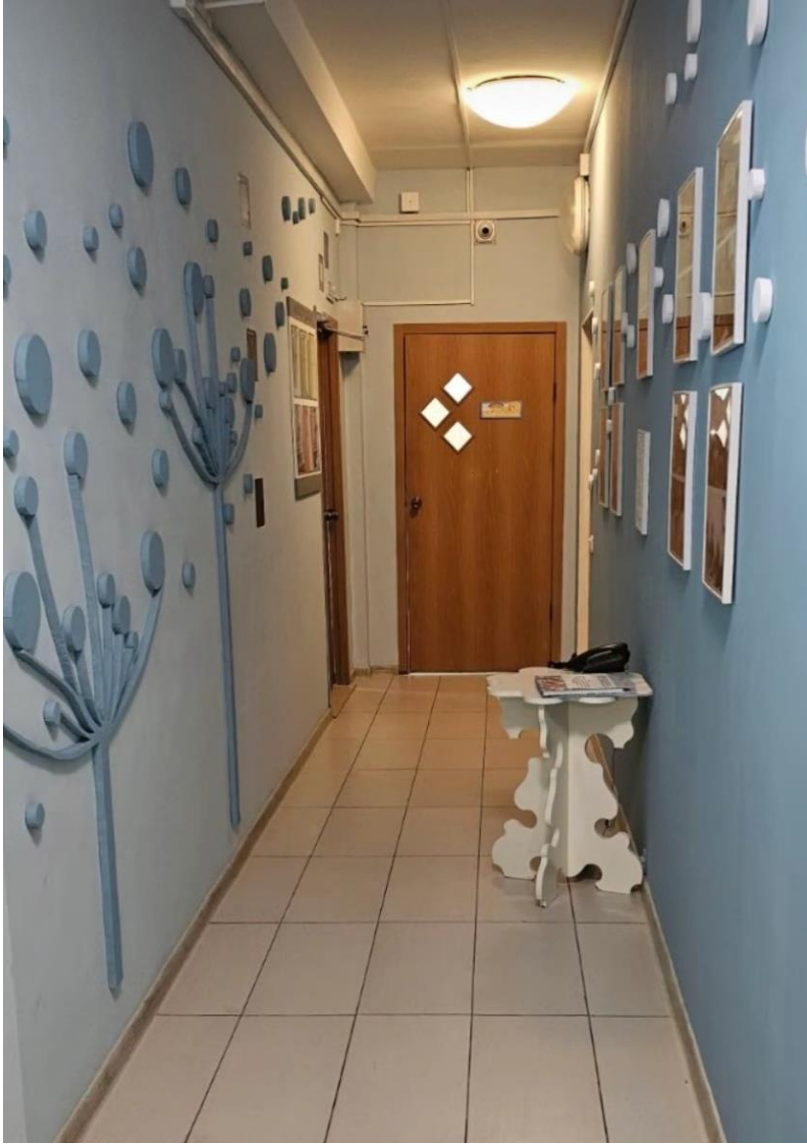


Библиотека и холлы











ТЕРРИТОРИЯ ДОУ







Главной задачей воспитания дошкольников являются создание у детей чувства эмоционального комфорта и психологической защищённости. В детском саду ребёнку важно чувствовать себя любимым и неповторимым. Поэтому, важным является и среда, в которой проходит воспитательный процесс.